



Środki trwałe

Wspomaga zarządzanie majątkiem trwałym przedsiębiorstwa typu korporacyjnego, Skarbu Państwa lub uczestniczącego w przekształceniach własnościowych. Pozwala szybko dostosować ewidencję majątku do często zmieniających się wymogów prawa księgowego i podatkowego.

Konfiguracja modułu sprawia, że sprawdza się zarówno w prostej ewidencji małej firmy jak i bardzo dynamicznej ewidencji liczącej kilka tysięcy kartotek firmy z oddziałami. **Sposób prowadzenia ewidencji określa Użytkownik.** Na jej bazie są dostępne bogate, wieloprzekrojowe zestawienia o różnym stopniu szczegółowości. Każde zestawienie można wykonać bezpośrednio do arkusza Excel'a i przeglądać na ekranie. Sformatowany arkusz jest gotowy do wykorzystania w księgowości zarządczej firmy.

Moduł pomaga szybko zinwentaryzować majątek firmy. Inwentaryzację można dzielić na etapy (np. spisowy, po weryfikacji).

1 Wiele ewidencji

Można założyć wiele ksiąg inwentarzowych (Środki trwałe, wartości niematerialne i prawne, wyposażenie).

2 Do pięciu amortyzacji

Równoczesne naliczanie amortyzacji i wycena wartości środka według różnych standardów (**bilansowo, podatkowo, korporacyjnie wg MSR, rynkowo** (obsługa do 5 standardów)). Dostępne metody amortyzacji: liniowa (w tym sezon), jednorazowa. Możliwość wyłączenia środka z naliczeń amortyzacji we wskazanym okresie (serwis środka, likwidacja linii produkcyjnej). **Dla pojedynczego środka każda z amortyzacji może być naliczana według innej metody.**

3 Kartoteki wartościowo-ilościowe

Możliwość załączenia ilości. Udogodnienia przy rozchodzie. Zestawienia ilościowo-wartościowe.

4 Operacje na środkach

Oprócz dostępnych operacji przychodu, rozchodu można definiować własne. Przyporządkowywać im wzory dokumentów źródłowych OT, LT, MT, itd.

5 Definiowalne dokumenty źródłowe

Dostępne wzory OT, LT, PT można zmieniać bez udziału informatyka lub na ich bazie tworzyć inne. Można w nich umieszczać np. logo firmy.

6 Wiele klasyfikacji i podziałów

Po zdefiniowaniu oddziałów (wydziałów) można tworzyć podział na oddziały, dodatkowo na miejsca użytkowania, formy ewidencji, kategorie, materialnie odpowiedzialnych. Podział wg KST można uszczegóławiać do 6 znaków.

7 Cykle naliczeń

Obliczenia odpisów amortyzacyjnych **rzeczywistych i planowych** w oparciu o BO oraz dokumenty obrotowe i korekty. Cykle: na dowolny miesiąc; kwartalnie lub na koniec okresu obrachunkowego. Przeliczenie wszystkich lub pojedynczego środka. Przy rozchodzie odpowiedź

umorzenia końcowego. Wyliczanie wartości rozchodu częściowego zadanego w %.

Możliwość powtarzania naliczeń miesięcznych. Naliczenia amortyzacji zaległej przy środku wprowadzonym do modułu później niż przyjęcie go do eksploatacji. Przeglądanie i drukowanie naliczeń na dowolny miesiąc roku obrachunkowego.

8 Kartoteka środka, historia danych

Kartoteka zawiera dane niezbędne do prawidłowego naliczania amortyzacji oraz inne istotne informacje (elementy składowe, numer seryjny środka, opis techniczny dowolnej długości, osoba materialnie odpowiedzialna, lokalizacja). Następujące przy środku trwałym zmiany wprowadzane są do kartoteki odpowiednimi dokumentami co pozwala na pełne odtworzenie historii środka.

9 Integracja z FK

Naliczenia na konta finansowe wartości brutto, umorzenia, amortyzacji. Dekretacja naliczeń do FK PI Rol-Tech za pośrednictwem modułu Dekretacji lub wydruk zestawień PK do modułu FK.

10 Środki zerowe

Obsługa środków o wartości brutto = 0. Mogą być załączane lub wyłączane do drukowania.

11 Etapy inwentaryzacji

W ciągu roku można wykonać wiele inwentaryzacji (okresowa, zdawczo-odbiorcza). W każdej wydzielić do trzech etapów (stan, spisowy; stan po weryfikacji). Wykonać zestawienie różnic inwentaryzacyjnych i rozliczenie końcowe inwentaryzacji. Wydruk arkuszy spisowych na kilka sposobów. Różne kontrole i ułatwienia.

12 Przerzuty wewnętrzne

Są wykazywane na poziomie oddziału/ wydziału nie zawyżają obrotów przedsiębiorstwa.

13 Definiowanie zestawień

Miesięcznych lub narastających stanowych lub stanowo-obrotowych. Kolejność danych: grupami KST, oddział+ grupa KST, grupa KST+miejsce użytkowania. Szczegółowość: analitycznie lub syntetycznie.

14 Wydruki, w tym do Excela, OpenOffice

Zestawienia mogą być drukowane bezpośrednio na drukarce (graficznej lub igłowej) lub kierowane do zbioru XLS (arkusz Excel'a), tekstowego lub XML (arkusz OpenOffice). Arkusze Excel'a od razu można przeglądać na ekranie. Program posiada specjalną funkcję zarządzającą wydrukami zapisanymi na dysk w formie zbiorów TXT, XLS.

15 Sprawozdanie F-03

Naliczanie i wydruk Sprawozdania F-03 w urzędowej formie lub zapis do pliku PDF.

Środki Trwałe

16 Uprawnienia operatorów

Operator może korzystać z pełni praw (wprowadzać dane, wykonywać naliczenia, zestawienia użytkowe) lub posiadać prawa w ograniczonym zakresie, np. tylko przeglądanie danych i wykonywanie zestawień.

17 Praca w trybie terminalowym

Możliwość pracy on-line na jednej bazie danych dla firmy złożonej z oddziałów, filii.

18 Dane wieloletnie

W jednym zestawie są przechowywane dane z wielu lat.

19 Bezpieczeństwo danych

Ochrona przed dostępem osób nieuprawnionych (hasła dostępu). Użytkownik może samodzielnie wykonać kopię danych na wybrany nośnik określony w projekcie kopiowania (dysk twardy, CD, USB).

20 Wdrożenie

Przy prostej ewidencji wdrożenie Użytkownik może wykonać samodzielnie, korzystając ze szczegółowej dokumentacji i danych Demo. PI Rol-Tech przeprowadza szkolenie na życzenie Użytkownika w dowolnym czasie. Przy przejściu z innego systemu możliwość przejęcia danych z bazy lub wydruku tekstowego.

21 Demo

Ewidencja blisko 40 środków trwałych z obrotami od 2008 do 2012r. Występuje podział na oddziały i miejsca użytkowania. Można wprowadzać nowe środki, wykonywać naliczenia i zestawienia użytkowe. Dostępna szczegółowa dokumentacja w pliku ST.CHM.

22 Wersja dla biura rachunkowego

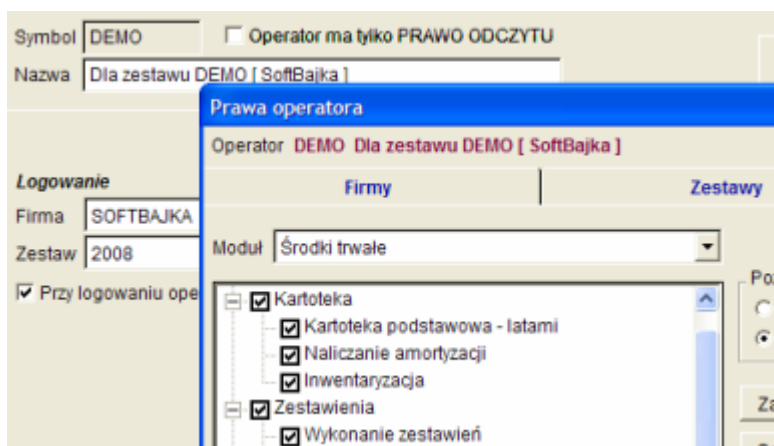
Można przetwarzać dane wielu firm.

Ekran nr 1. Kartoteka środka. W zakładce Dokumenty środka operacje na środku w trakcie roku obrachunkowego.

Symbol	Numer inwentaryzowy	Nazwa	KRS	BILANSOWA Brutto	BILANSOWA Umorzenie	BILANSOWA Netto
prosta 742	O/7/38	31 Samochód ciężarowy z klimatyzacją		55.000,00		
prosta 803	O/3/24	27 Silnik spalinowy T254		12.000,00		

+/-	Kierunek	Data dokumentu	Numer dokumentu	BILANSOWA Brutto	BILANSOWA Umorzenie	BILANSOWA Netto
+	Zakup nowe	2008-03-20	OT 16	12.000,00		12.000,00
+	Przerzut wewnętrzny	2008-05-05	PW 3			
+	Przerzut wewnętrzny	2008-08-20	PW 7			
-	Sprzedaz	2008-12-04	LT 34	12.000,00	1.260,00	10.740,00

Ekran nr 2. Operatorowi przydzielono pełnię praw w module. Przy zaznaczeniu 'tylko PRAWO ODCZYTU' i funkcji Kartoteka oraz Zestawienia operator mógłby tylko przeglądać kartoteki środków i wykonywać zestawienia użytkowe.





Środki trwałe

Ekran nr 3. W arkuszu spisowym środek z ujawnienia wyróżniony wytłuszczoną czcionką.

ASN	JO	Nazwa jednostki	Opis / Komentarz					
Inwentaryzacja 008 / 2008-12-01 Status : Otwarta								
Arkusz spisu z natury dla inwentaryzacji : 008 na dzień : 2008-12-01								
Działaj Edytuj Usuń Pobierz Przenieś Zeruj Sumuj Drukuj								
Arkusz	1	JO 1 Zakład Opole	Etap Stan według arkuszy spisowych					
	MO 101	Stodowy Adam	<input checked="" type="checkbox"/> Pokazuj wartości					
KRS	Symbol	Numer inwentarzowy	Nazwa	Wartość brutto	Wartość umorzenia	Ilość spisana	Ilość kartotekowa	Ilość nadwyżka
031	2 O/0/21		Działka 0,80 ha - hala prod.	75.000,00		1	1	
031	9 O/1/31		Działka 0,60 ha wiecz. użytk par	895.000,00	31.697,00	1	1	
032	7 O/0/4		Działka 0,80 ha - grunt bud. ad	37.000,00		1	1	
032	5 O/0/5		Działka 0,50 ha - grunt pod par	32.000,00		1	1	
105	11 O/1/2		Budynek administracyjny	1.450.000,00	54.850,00	1	1	
105	10 O/1/4		Pawilon wystawienniczy	190.000,00	395,83	1	1	
491	34 O/4/22		Drukarka sieciowa Nashua	6.000,00	1.800,00	1	1	
491	32 O/4/25		Komputer Acer 4539	6.000,00	6.000,00	1	1	
747	7001 O/747		Naczepa	5.000,00		1		1

Ekran nr 4. Dekretację na konta można przeglądać na kilku poziomach, z dokładnością do środka przypisanego do konta.

Dek	Symbol	Nazwa	WN	MA
<input type="checkbox"/>	501	Koszty działalności podstawowe	11.110,49	
<input checked="" type="checkbox"/>	501-01	Dz podstawowa Opole	9.245,91	

Miesiąc	Obroty WN	Obroty MA	Obroty WN	Obroty MA
BO				
08 / 01	9.245,91		9.245,91	

Symbol	Numer inwentarzowy	Nazwa	WN	MA
11	O/1/2	Hala produkcyjna 2	3.020,83	
19	O/4/341	Sieć komputerowa	1.125,00	
20	O/4/134	Obrabiarka K700 z osprzętem	268,33	
22	O/6/30	Wciągarka przejezdna	1.216,25	
29	O/4/35	Obrabiarka do metalu R500	115,50	
33	O/4/22	Strugarka Multikon A456	3.500,00	

Środki Trwałe

Ekran nr 5. Użytkownik może samodzielnie zdefiniować wydruk użytkowy. Określić dane w kolumnach i wierszach wydruku.

Zestawienie

Kolumny Pomoc

Symbol: JN

Nazwa: Amortyzacja narastająco oddziałami

Kolejność podstawowa: JO

Kolejność dodatkowa: Grupa KRS, Numer inwentarzowy

Numer systemowy: KRS, Miejsce użytkowania, Materialnie odpowiedzialni

Orientacja dla wydruków graficznych:

- Portret
- Pejzaż

Dane pozycji są rozmieszczone:

- w jednym wierszu
- w dwóch wierszach
- w trzech wierszach

Czy drukować łącznie jeżeli BRUTTO = 0:

- Nie drukuj
- Drukuj jeżeli był na stanie na początku miesiąca wskazanego
- Drukuj jeżeli był na stanie na końcu miesiąca wskazanego
- Drukuj jeżeli był na stanie na początku lub końcu miesiąca wskazanego
- Drukuj jeżeli był na stanie w jakimkolwiek miesiącu od BO do końca miesiąca wskazanego

Ekran nr 6. Samodzielnie można też zdefiniować wygląd dowolnego dokumentu obrotowego.

Definiowanie szablonu DS

OT Przyjęcie środka trwałego 2 (graf) Zapisany w pliku: C:\ROLTECH\STIS\SOFT\BAJKA\2008\SZABLON_2.SST

Szerokość: 1 2 3 4 5 6 7 8 9 10 11 12 13 14 15 16 17 18 19 20

Wiersz 1: Firma: **Przyjęcie środka trwałego** OT

Wiersz 2: ? Nazwa kierunku _____ NumerDok _____

Wiersz 3: Nazwa: Symbol KŚT: SymKRS Data: DataDok _____

Wiersz 4: NazwaST _____ NazwaKRS _____

Wiersz 5: Charakterystyka:

Wiersz 6: Numer fabryczny: Rok produkcji: Data zakupu: Nr dokumentu: Produkcja

Wiersz 7: NumerFabryczny _____ RokP _____ DokZakData _____ DokZakNumer _____ DokZak _____

Wiersz 8: Oddział: _____ Miejsce użytkowania: _____

Wiersz 9: Nazwa JO _____ Nazwa MU _____

Wiersz 10: Materialnie odpowiedzialny: _____ Zespół przyjmujący: _____

Wiersz 11: Nazwa MO _____

Wiersz 12: Podpis osoby materialnie odpowiedzialnej: _____

Wiersz 13: Ewidencja _____ Wartość brutto _____ Umorzenie _____ Netto _____

Wiersz 14: Bilansowa _____ Brutto (1) _____ _Umorzenie (1) _____ Netto (1) _____ Meto _____

Dostępne wartości

- Opis / Tekst
- Linia
- Obraz
- Dokument - dane podstawowe
- Symbol rodzaju kierunków
- Nazwa rodzaju kierunków
- Symbol kierunku
- Nazwa kierunku
- Znak kierunku
- Numer dokumentu
- Data Dokumentu
- Symbol Jednostki
- Nazwa Jednostki
- Symbol Odpowiedzialnego